

**E6 – Parcours de professionnalisation  
BTS SIO option SISR**

**Apprenti : DUMONT Adrien**

**Période : stage de deuxième année, du 21/11/2016**

**Portefeuille de compétences**

**Contexte professionnel :**

**XX est une entreprise très récente qui possède des petits locaux, l'accumulation de matériels défectueux/remplacés dans le stock gache la surface exploitable du bureau. La société a décidé de faire le tri en gardant le matériel assez performant pour être mis en production. On désire installer Windows à partir d'un serveur WDS afin d'accélérer les installations de Windows sur les machines.**

**Situation (mission) N° 2**

**Besoin : Mise en place du Service de déploiement Windows (WDS)**

**Environnement :**

- **Logiciels : WDS**
- **Système d'exploitation : Windows server 2012**
- **Matériel : Serveur Proliant**
- **Utilisateurs concernés par la situation :**

- **Techniciens**

**Tâches réalisées :**

- Rédaction de la procédure
- Installation de Windows server 2012
- Installation du service WDS
- Mise en production

<b>Activités</b>	<b>Résultats attendus/productions</b>	<b>Vécu ou simulé Ou observé</b>
Participation à un projet d'évolution d'un SI (solution applicative et d'infrastructure portant prioritairement sur le domaine de spécialité du candidat)	Evolution du système de déploiement	Vécu
Elaboration de documents relatifs à la production et à la fourniture de services	Redaction d'une procédure pour WDS	Vécu
A1.1.1 , Analyse du cahier des charges d'un service à produire	Analyse et prise en compte du cahier des charges fournis par la direction	Vécu
A1.3.4 , Déploiement d'un service	Déploiement du service WDS	Vécu
A2.1.2 , Évaluation et maintien de la qualité d'un service	Gestion des fichiers et nettoyage des dossiers pour garder une structure propre sur le serveur	Vécu
A3.3.1 , Administration sur site ou à distance des éléments d'un réseau, de serveurs, ...	Ajout de toutes les images Windows 7,8,10 ainsi que Windows server 2012/2016	Vécu

A3.3.2 , Planification des sauvegardes et gestion des restauration	Sauvegarde sur serveur externe avec veeam	Véçu
A4.1.9 , Rédaction d'une documentation technique	Redaction d'une procédure	Véçu
A3.3.1 , Administration sur site ou à distance des éléments d'un réseau, de serveurs, ...	Prise en main avec Bureau à distance	Véçu

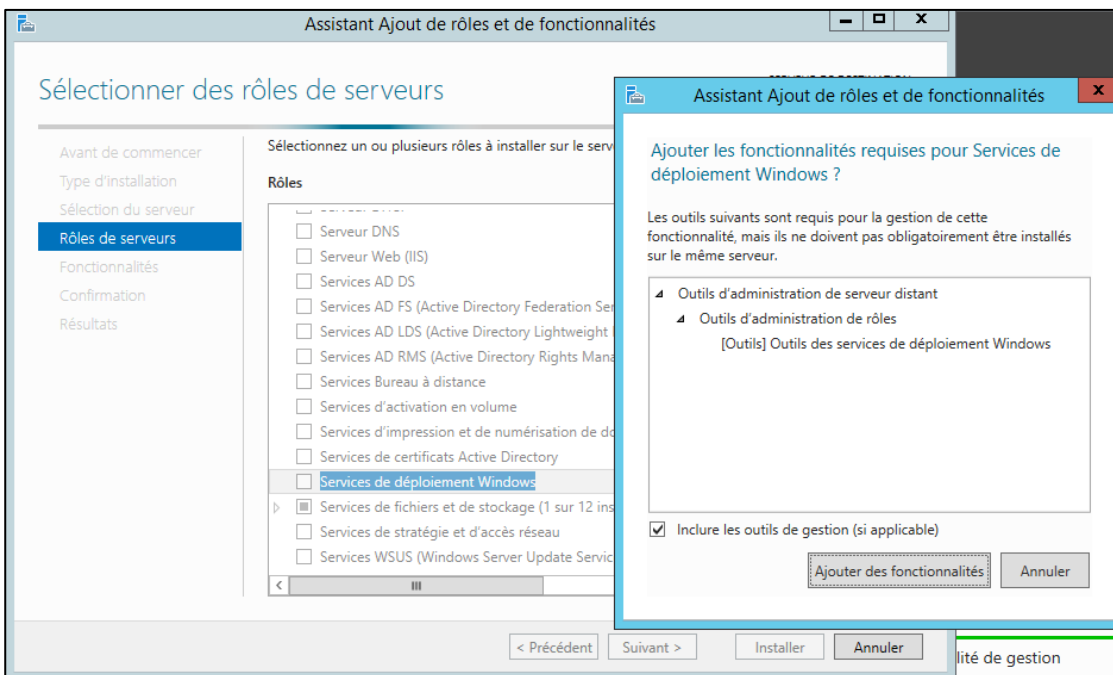


## Procédure Informatique

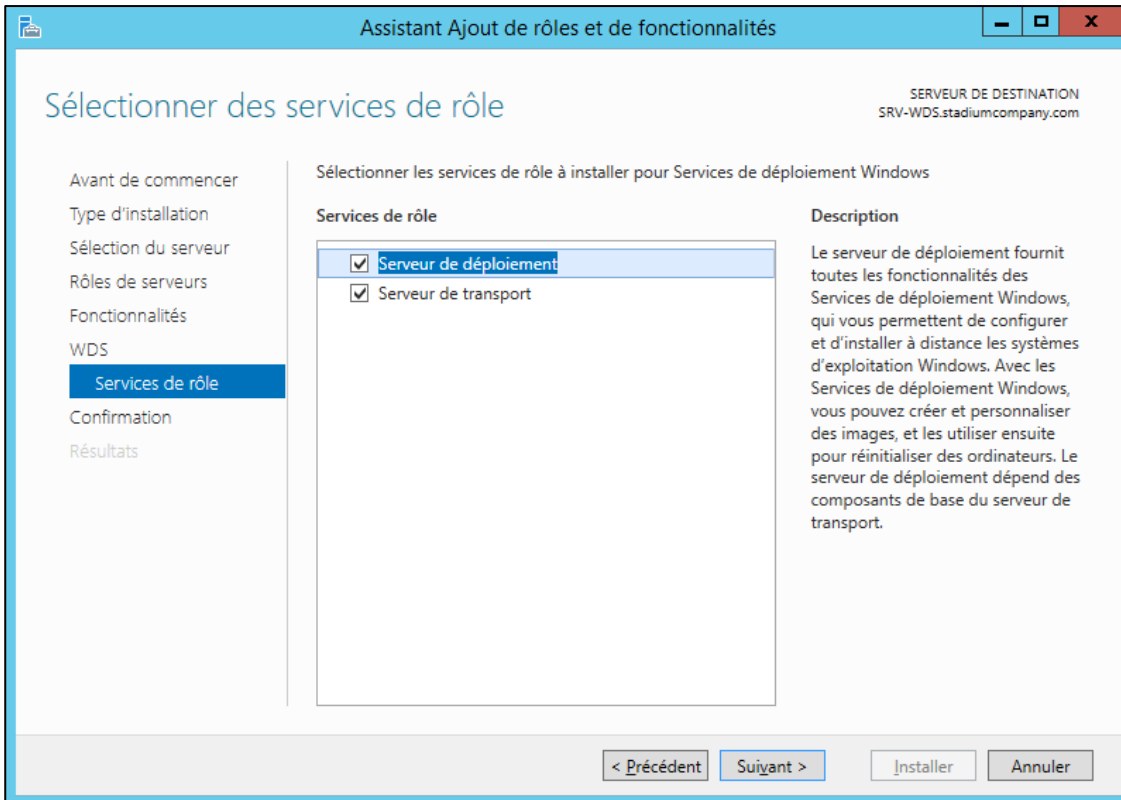
<b>Objet de la procédure</b>	<b>Service Deploiement WDS</b>
<b>Environnement</b>	Windows server 2012
<b>Rédacteur</b>	Dumont.adr@gmail.com
<b>Date de la procédure</b>	09/12/2016

Environnement :  
Windows Server 2012 dans un domaine, avec DNS et DHCP sur le réseau.

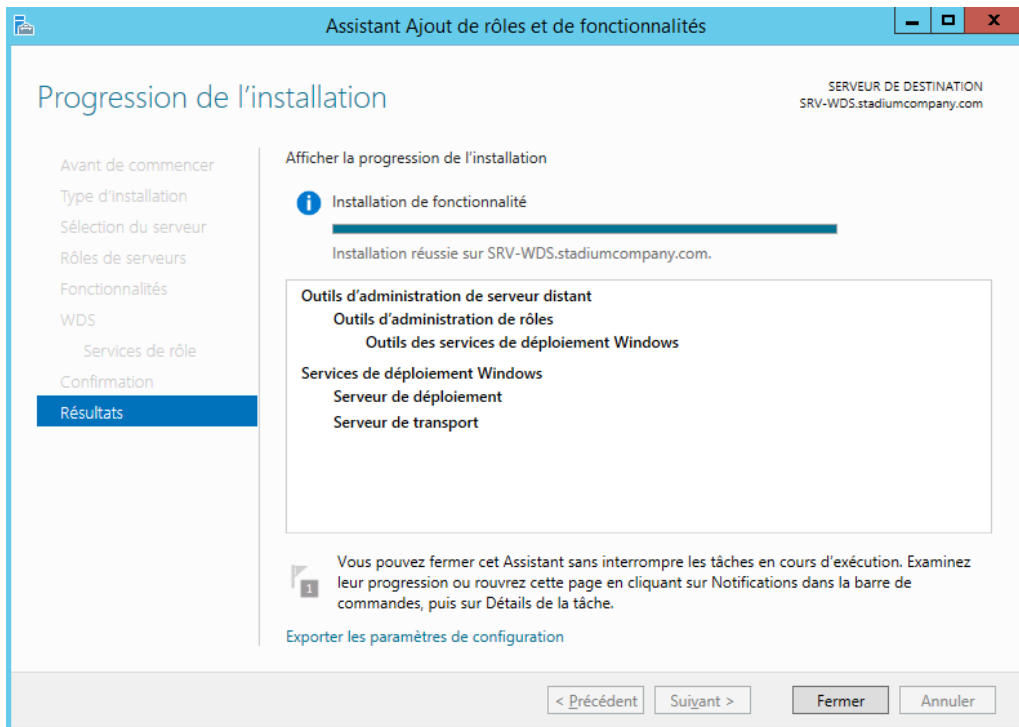
Pour commencer il faut installer le rôle correspondant, rendez vous sur « l'assistant ajout de fonctionnalités » et sélectionnez « Service de déploiement Windows »



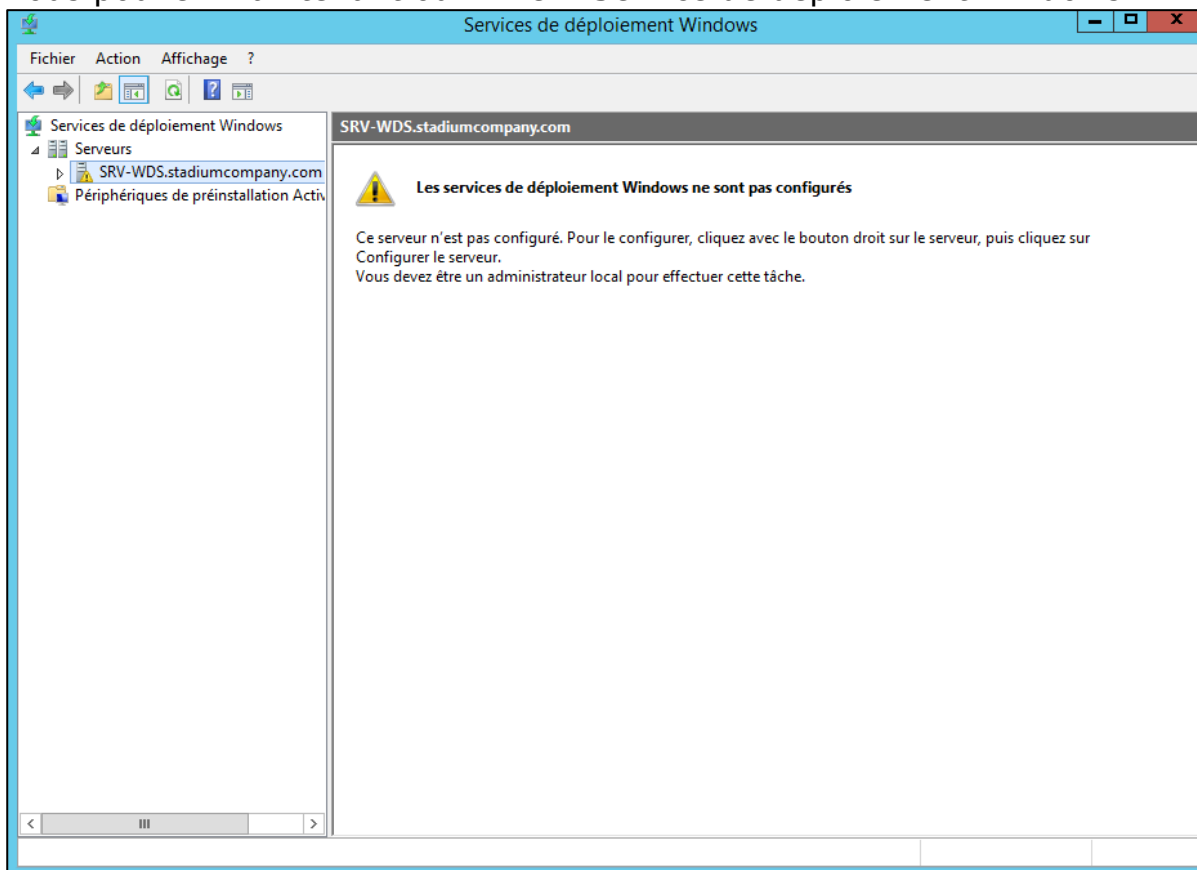
Selectionnez ensuite « serveur de déploiement » et « serveur de transport »



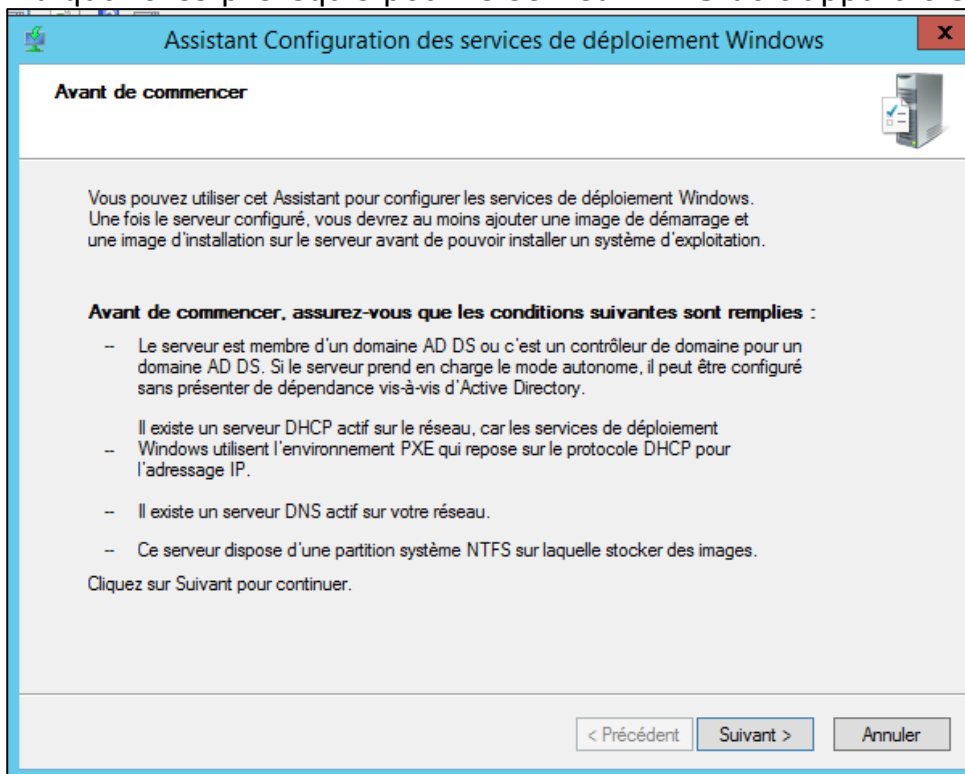
Poursuivez l'installation jusqu'à la fenêtre ci dessous, l'installation est complète



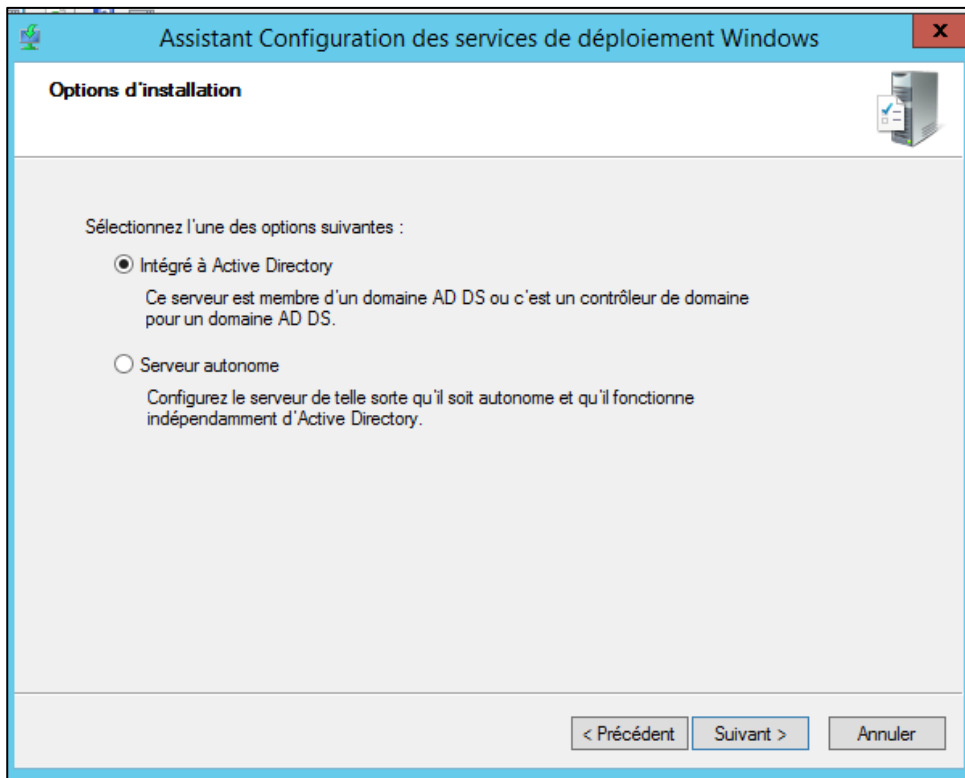
Vous pouvez maintenant ouvrir le « Service de déploiement Windows »



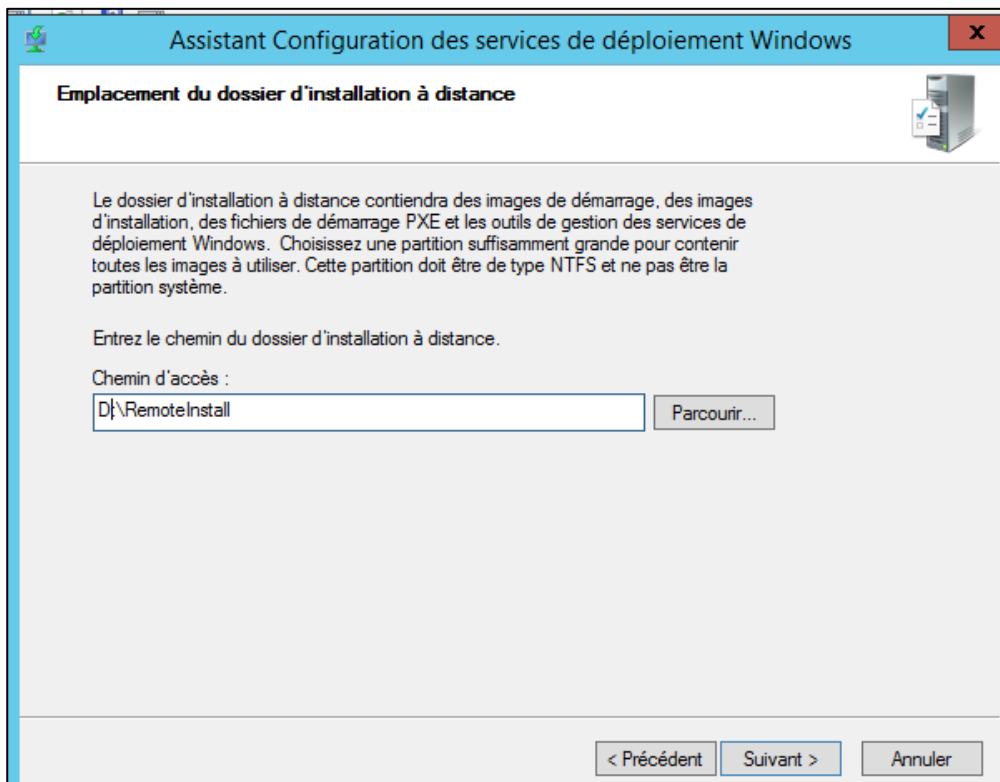
Il faut maintenant configurer le serveur, cliquez droit sur le serveur dans le volet de gauche, puis cliquez sur « Configurer le serveur », une fenêtre indiquant les prérequis pour le serveur WDS doit apparaître



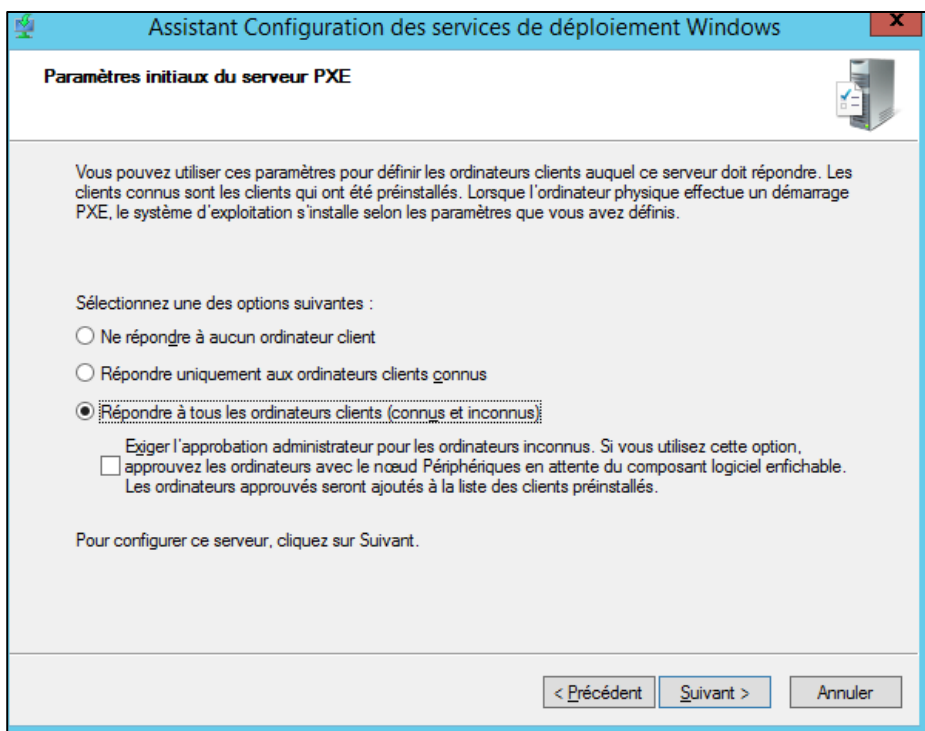
Assurez vous d'avoir tous les prérequis et cliquez sur suivant, sélectionnez ensuite l'option correspondante à votre infrastructure, ici le serveur fait partie d'un domaine



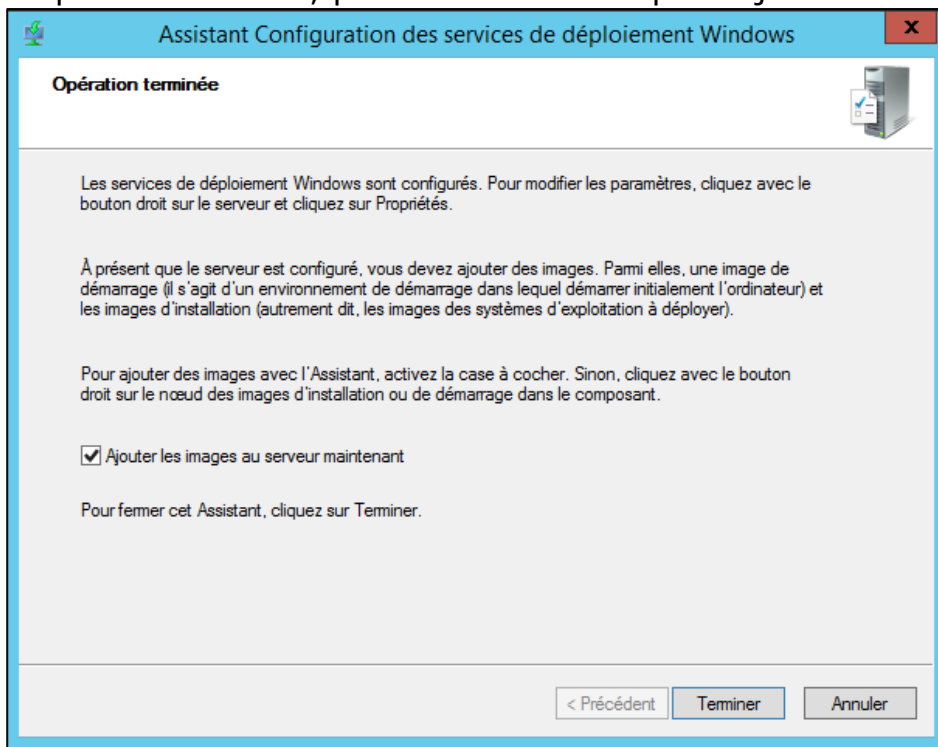
Selectionnez ensuite où seront stockés les fichiers du serveur WDS, ainsi que les images d'installation



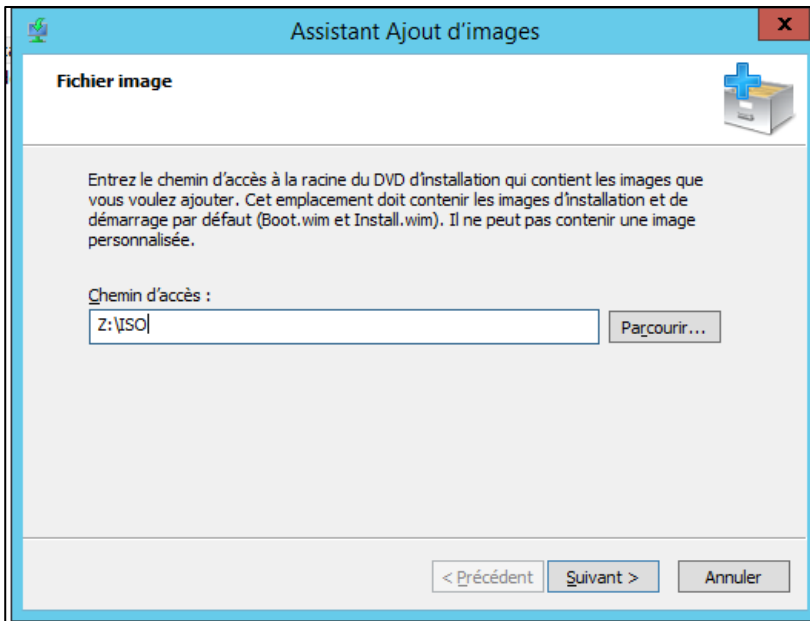
Il est conseillé de choisir une partition différente de la partition système  
Sélectionnez ensuite comment doit réagir le serveur face aux demandes clients



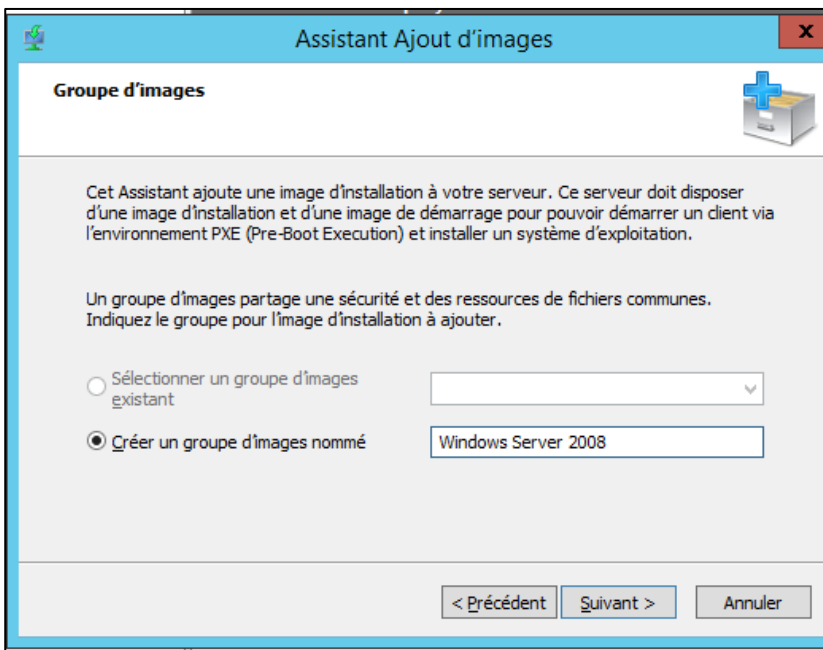
Cliquez sur suivant, puis cochez la case pour ajouter les images



Montez un fichier ISO contenant une installation de Windows, client ou serveur puis sélectionnez l'image montée



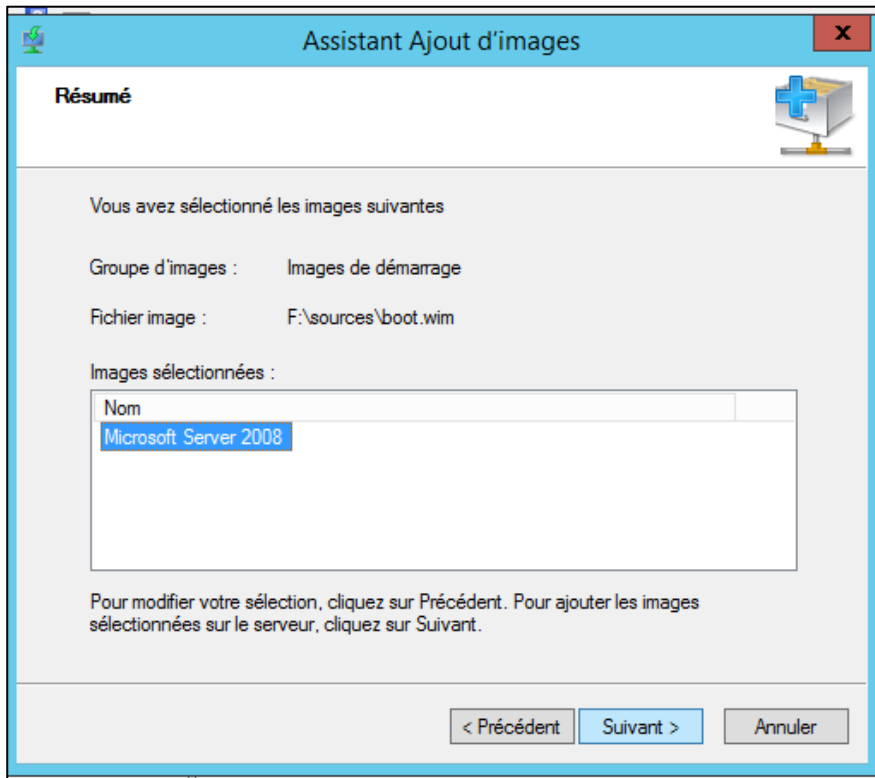
Pour plus de clarté, créez un groupe correspondant à l'image importée



Ajoutez ensuite l'image en cliquant sur suivant.

Dans le volet de droite, cliquez droit sur « Image de démarrage » puis « Ajouter une image de démarrage »

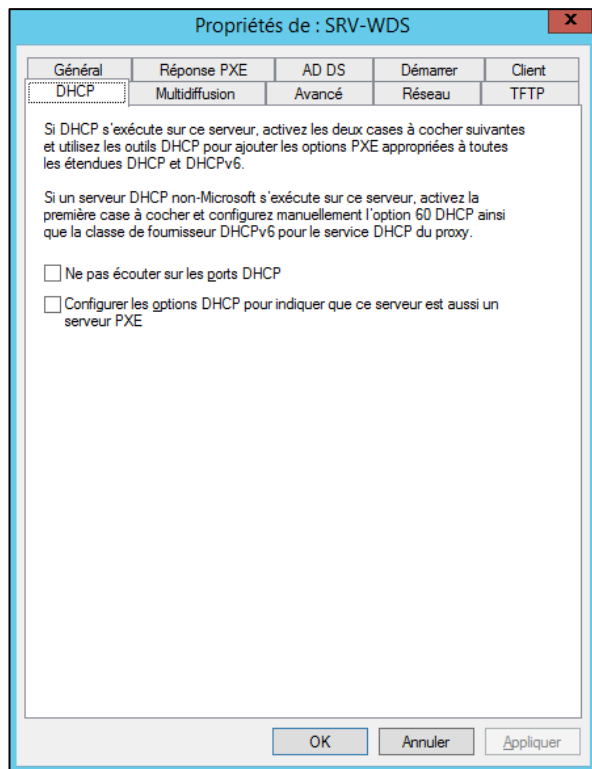
Sélectionnez l'emplacement du fichier boot.wim (Dossier « Sources » des ISO windows) puis indiquez un nom pour cette image de démarrage, préférez un nom clair pour rendre le déploiement plus simple





Dans le volet de gauche sur le Service de déploiement Windows, faites un clic droit sur le serveur WDS et cliquez sur « Propriétés », puis cliquez sur l'onglet « DHCP »

Cochez les cases correspondantes, comme indiqué dans la fenêtre, selon si le serveur DHCP est présent sur le serveur WDS ou non .



Rendez vous ensuite sur votre serveur DHCP afin d'y indiquer les options serveur suivantes :

